

Opsomming van die Produk

- Jy het nou toegang tot die winsgewende skaarspesie teelmark sonder die hoë kostes wat dit vereis soos:
 - Die koopprys van 'n wildsplaas
 - Omheining van wildteelkampe
 - Permanente personeel
 - Maandelikse bedryfskoste van 'n wildsplaas

- Jy het 'n professionele vennoot in die industrie met betrekking tot:
 - Uitsoek van hoë kwaliteit gene in diere
 - Hulp met permitaansoeke
 - Wildvervoer en –versekering advies
 - Optimalisering van jou opbrengs op Belegging wanneer jy jou wild verkoop

- Jy huur 'n teelkamp op 'n prima wildsplaas en die wild wat jy privaat, of op veiling, aankoop bly 100% joune. Die aanwas bly ook 100% joune.

- Jou wild word professioneel bestuur namens jou:
 - Volgens hoë industrie standaard en bestuursplan
 - Deur ervare plaas- en wildbestuurder en werkers
 - Gerespekteerde veeartseny dienste
 - Voedsame voedingsaanvullings soos benodig
 - Siekte- en parasietbeheer
 - Gereelde laboratorium mistoetse

- Jy het ook toegang tot gerieflike, hoë standaard verblyf op die wildsplaas sodat jy jou wildsbelegging kan besoek en inspekteer

- Indien versoek, sal elke Belegger die private geleentheid hê om pleinswild te jag gedurende hul besoek aan die plaas in die jagseisoen

- Die wildsplaas is perfek geleë in 'n ekotoerisme middelpunt tussen Zebula, Mabalingwe en Mabula; 1,5 uur vanaf Pretoria – perfek vir die hele gesin

Wildspesies

Daar kan met die volgende spesies geteel word:

- Swartwitpens Kamp – reeds uitverhuur en nie beskikbaar
- Bastergemsbok Kamp- beskikbaar
- Swart/Saalrug Impala Kamp– Teel program opsie en meer inligting word gestuur op versoek.
- Goue Wildebees Kamp– Teel program opsie en meer inligting word gestuur op versoek.
- Blesbok, Springbok en Gemsbok kleur variant Kamp - Beskikbaar
- Njala - reeds uitverhuur en nie beskikbaar
- 1 Ander Kamp – Beskikbaar op versoek

Die Kampsisteem en Uitleg

Die kampe is in die vorm van 'n wawiel uitgelê. Die voordeel is 'n gemeenskaplike hou- of werkarea wat gebruik kan word om diere in te vang, vanwaar hulle geskuif kan word en waar hulle kampe kan uitruil wanneer dit verlang word. Die sentrale gedeelte is groot genoeg (50 meter deursnee) om sodoende as tydelike houboma gebruik te word. Net buite die sentrale boma word daar water op die nouste deel van die kamp geplaas om diere gewoon te maak om hier te drink. Voer word ook hier uitgeplaas. Die 7 interne kampe is omhein met 21-strand, 2.4m hoë wildsheining. Die Noordelike, Oostelike Westelike en Suidelike grensdrade van die kampsisteem is ten volle geëlektrifiseer, en versterk met Jakkalsdraad 1.2m hoog, met 40cm op die grond met “trip wire”.

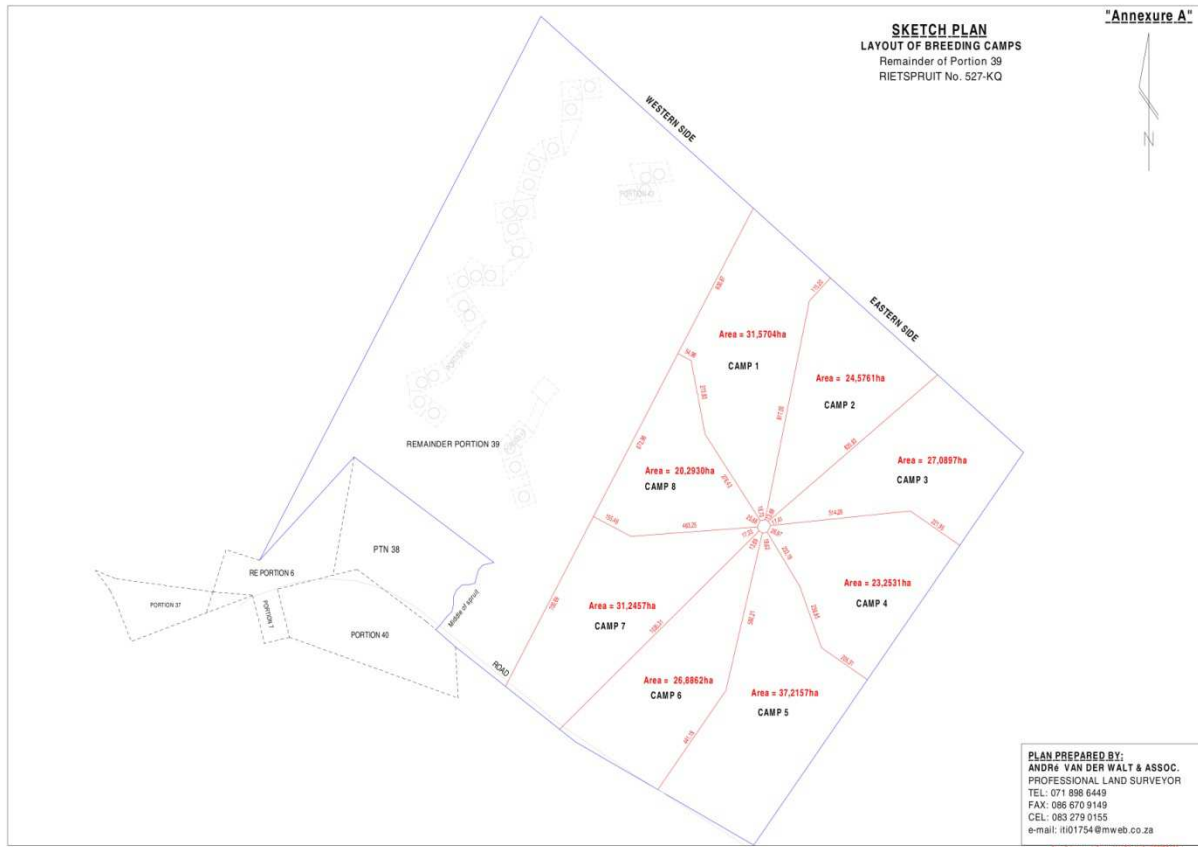
Die volgende spesies, asook hoeveelhede, is vasgestel vir die 7 verskillende opsies:

| | Hektaar | Spesie | Maks # Diere | Maks # Manlik | Min # Vroulik | Min Vroulik Kleuvariant | Maks Vroulik Split Gene |
|------------|---------|------------------------------|-----------------|------------------|------------------|----------------------------|----------------------------|
| Teelkamp 1 | 31.6 | Bastergemsbok | 20 | 1 | 5 | NVT | NVT |
| Teelkamp 2 | 24.5 | Op Versoek | | | | | |
| Teelkamp 3 | 27.1 | Bul/ Ram Kamp | 35 | Soos hieronder | NVT | NVT | NVT |
| Teelkamp 4 | 23.3 | Swartwitpens | 15 | 1 | 5 | NVT | NVT |
| Teelkamp 5 | 37.2 | 3 Gemengde spesies | 30 | 1 per spesie | | 4 per spesie | 6 per spesie |
| Teelkamp 6 | 26.9 | Swart/Saalrug Impala Program | 30 | 1 | NVT | 5 | 24 |
| Teelkamp 7 | 31.2 | Goue Wildebees Program | 25 | 1 | NVT | 4 | 20 |
| Teelkamp 8 | 20.3 | Njala | 40 | 2 | 10 | NVT | NVT |

Bul / Ram Kamp 3 - maks manlike diere toelaatbaar

| | | |
|------------|-------|------------------------------|
| Teelkamp 1 | 3 | Bastergemsbok |
| Teelkamp 2 | 4 | Op Versoek |
| Teelkamp 3 | 35 | Totale Diere van die 7 kampe |
| Teelkamp 4 | 3 | Swartwitpens |
| Teelkamp 5 | 3/4/2 | Blebok/Springbok/Gemsbok |
| Teelkamp 6 | 5 | Impala |
| Teelkamp 7 | 4 | Goue Wildebees |
| Teelkamp 8 | 7 | Njala |

Die Kampuitleg



Maandelikse Huurkoste per Teelkamp

| | | Maandelikse Huur Koste (BTW Uitgesluit) |
|-------------------|-----------------------------|---|
| Teelkamp 1 | Bastergemsbok | 19 900 |
| Teelkamp 2 | Toekomstige Teelprogram | 18 100 |
| Teelkamp 3 | Bul / Ram Kamp | Ingesluit in elke kamp se huur |
| Teelkamp 4 | Swartwitpens | 17 400 |
| Teelkamp 5 | Blesbok, Springbok, Gemsbok | 22 400 |
| Teelkamp 6 | Impala | 18 700 |
| Teelkamp 7 | Wildebees | 19 700 |
| Teelkamp 8 | Njala | 15 800 |

Maandelikse Uitgawes

- Verantwoordelikhede en uitgawes vir DJ Farmer:
 - Alle dag-tot-dag wildteel bedryfsaktiwiteite
 - Eiendomsbelasting en Elektrisiteit
 - Sekuriteit
 - Salaris van Plaasbestuurder asook voordele
 - Lone van Plaaswerkers asook voordele
 - Menslike Hulpbronbestuur
 - Instandhoudingskoste van:
 - Heinings en hekke
 - Veldbestuur
 - Paaie
 - Boorgate, pompe en pypaanleidings
 - Gronderosie en Stormwater bestuur
 - Publieke padreserwes
 - Krippe, panne en voerbakke
 - Plaasvoertuie en brandstof
 - Brandbeskerming
 - Verskeie ander bates
 - Alle dag-tot-dag aktiwiteite rakende die akkommodasie
 - Jagdienste gedurende jou week in die jagseisoen
 - Deurlopende kommunikasie met elke Belegger

- Verantwoordelikhede en uitgawes vir die Belegger:
 - Sekere uitgawes is onmoontlik vooruit bepaalbaar en is 'n konstante veranderlike as gevolg van:
 - Kondisie van die dier
 - Natuur faktore en weersomstandighede
 - Spesie en hoeveelhede in Beleggingskeuse
 - Prysveranderinge in die mark
 - Hierdie faktore lei daartoe dat vir sekere onkoste slegs die norm voorsien kan word. Dit mag wees dat hierdie koste minder of meer is, maar ons glo dat elke Belegger die realiteit sal sien dat dadelik opgetree moet word om sodoende enige moontlike risiko vir jou Belegging te voorkom.
 - Elke Belegger is verantwoordelik vir die kostes rakende:
 - Initiele koste van voer, water en dipbakke en krippe
 - Verskuiwing, vang of merk van wild, indien nodig
 - Veeartseny dienste, indien nodig
 - Versekering, indien nodig

Koste van byvoeding (*mag wissel op grond van die wildbestuurder se besluit*). Sien die norm, wat slegs as riglyn dien, hieronder:

| <i>in gram per dier per dag</i> | Bastergemsbok | Kamp 2 afhangende | Swartwitpens | Gemiddeld Blesbok,Gemsbok, Springbok | Impala | Wildebees | Njala |
|---|---------------------|----------------------|---------------------|--|----------|-----------|----------|
| Wildskorrels | | | | | | | |
| • Somer (6 mde) | 500 | | 500 | 150 | 150 | 500 | 250 |
| • Mid (2 mde) | 750 | | 750 | 275 | 275 | 850 | 425 |
| • Winter (4 mde) | - | | - | 400 | 400 | 1200 | 600 |
| Lusern | | | | | | | |
| • Mid (2 mde) | - | | - | 200 | 200 | 500 | 300 |
| • Winter (4 mde) | - | | - | 600 | 600 | 1200 | 800 |
| Voermengsel | | | | | | | |
| • Mid (2 mde) | T1 - 0.75% gewig | | T1 - 0.75% gewig | - | - | - | - |
| • Winter (4 mde) | T1 - 1.5% gewig | | T1 - 1.5% gewig | - | - | - | - |
| Sout, Fosfaat, Protien blokke | Jaarliks | | Jaarliks | Jaarliks | Jaarliks | Jaarliks | Jaarliks |
| Ontworming en parasiet entstof | Kwartaaliks | | Kwartaaliks | Jaarliks | Jaarliks | Jaarliks | Jaarliks |
| Laboratorium mistoetse | Kwartaaliks | | Kwartaaliks | Jaarliks | Jaarliks | Jaarliks | Jaarliks |

In gram per dier per dag

Let asseblief dat die bogenoende byvoeding 'n hoë-standaard dieëtprogram is en ons toepassing daarvan volg. Indien enige Belegger sy eie byvoeding wil verskaf kan dit op die plaas gestoor word tot benodig

Voermengsel:

| <u>Voermengsel</u> | kg |
|--------------------------------------|--------------|
| Bastergemsbok en Swartwitpens | |
| Lusern | 300 |
| Harmony Chop | 300 |
| Molasse | 40 |
| Volvet Soya | 25 |
| Voerkalk | 2.5 |
| Growwe Sout | 2.5 |
| Fosfaat | 2.5 |
| Per Mengsel | 672.5 |

Wildskorrels - kombinasie van:

- Epol Grazer Game Cube - 12% Protien
- Epol Antilope Cubes - 16% Protien

Geprojekteerde byvoeding per volwasse dier:

| | Sommer | | Mid | | Winter | | Jaarliks | Gemiddeld |
|--------------------------------------|------------------|--------------------|------------------|---------------------|------------------|--------------------|------------|-----------|
| | per dier per dag | 6 maande Okt - Mar | per dier per dag | 2 maande Apr & Sept | per dier per dag | 4 maande Mei - Aug | | |
| Bastergemsbok - gem 300kg | R 2.15 | R 387.00 | R 11.59 | R 695.50 | R 16.25 | R 1 949.50 | R 3 031.99 | R 252.67 |
| Afhangende | | | | | | | | |
| Swartwitpens - gem 275kg | R 2.15 | R 387.00 | R 10.91 | R 654.88 | R 14.89 | R 1 787.04 | R 2 828.92 | R 235.74 |
| Gemiddeld Bles/Gems/Springbok | R 0.65 | R 116.10 | R 3.88 | R 232.83 | R 9.68 | R 1 161.13 | R 1 510.06 | R 125.84 |
| Impala | R 0.65 | R 116.10 | R 3.88 | R 232.83 | R 9.68 | R 1 161.13 | R 1 510.06 | R 125.84 |
| Wildebees | R 2.15 | R 387.00 | R 10.45 | R 627.18 | R 21.20 | R 2 544.26 | R 3 558.44 | R 296.54 |
| Njala | R 1.08 | R 193.50 | R 5.88 | R 352.72 | R 13.21 | R 1 585.17 | R 2 131.39 | R 177.62 |

(Pas laer aan vir jonger diere)

Die Plaas

- Tot op hede kan ons met trots sê dat ons baie verrig het sedert Desember 2014. Ons het die plaas van lee grond tot klaar produk gevestig. Ons het van die begin af nie die benadering van “wat ons nog gaan doen” gevat nie. Ons het eers die plaas briljant gevestig en toe eers ons produk aan die mark gebied. Ons produk is gevestig. Die volgende is reeds voltooi:
 - ‘n Plaasbestuursplan is opgestel
 - ‘n Indrukwekkende ingang tot die plaas is instand gebring
 - Personeel is in diens gestel
 - Werkersakkommodasie en –badkamerfasiliteite is gebou
 - Plaasgrense is met nuwe geëlektrifiseerde heinings beveilig
 - Twee nuwe store is gebou en boma vir die kamp sisteem
 - Die nodige plaasvoertuie en implemente is aangekoop
 - ‘n Addisionele boorgat is gevestig
 - Bou van “lodge” vir akkommodasie – 85% klaar
 - Grondverskuiwingstoerusting:
 - Sewe reenwater drinkgate is vir wild geskep
 - Padnetwerk op die hele plaas
 - Stormwater dreinerings
 - ‘n Berg / uitkykarea is gebou
 - Ontbosing voor “lodge” vir beter uitsigte
 - Ontbosing van ongewensde plantegroei tussen grensdrade en publieke paaië
 - Die hele 220 hektaar is ontbos van ongewensde bome en bosse

Die ideale tyd om 'n nuwe wildtrop te vestig is gedurende September/Oktober, wat ook die beoogde voltooiingsdatum is vir hierdie opwindende projek.

Besoek jou wildsbelegging

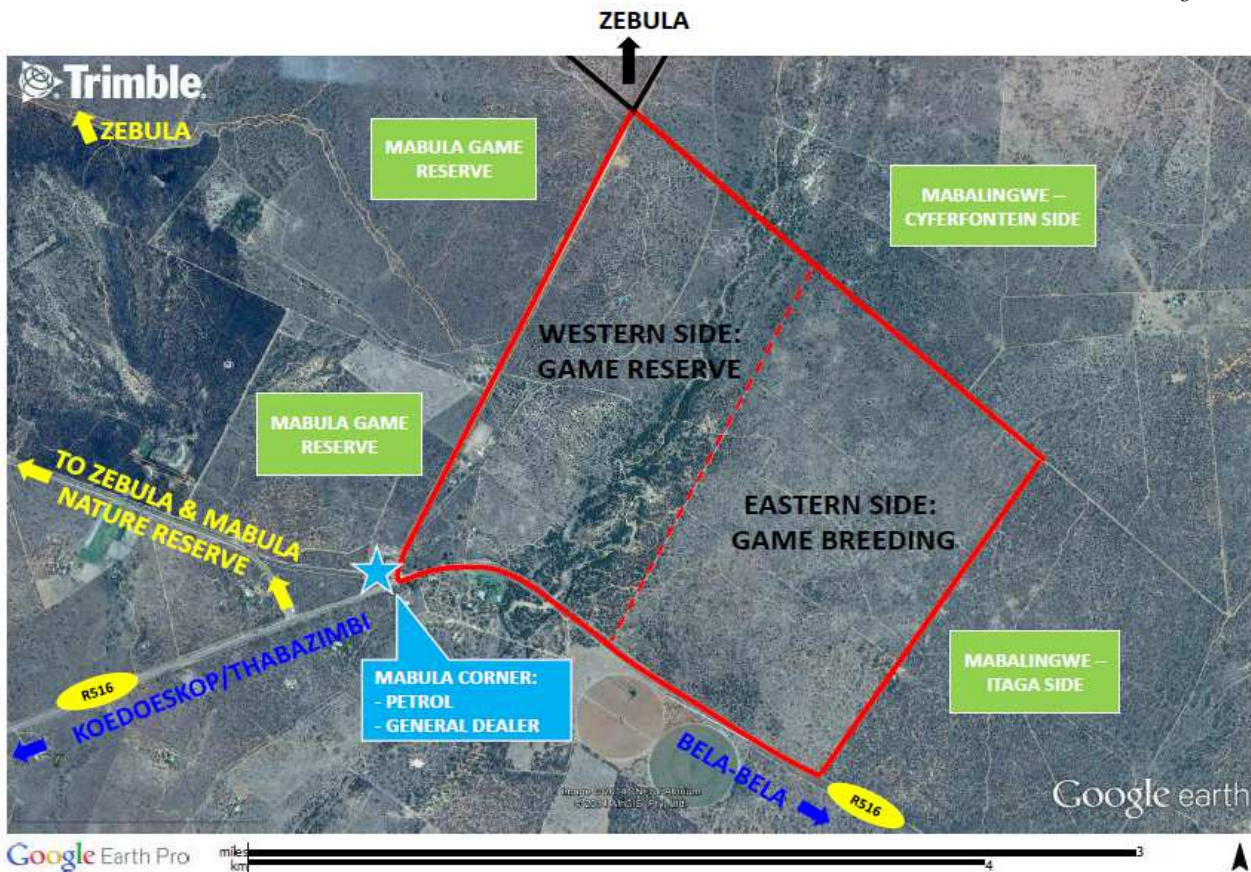
- 3 x Chalets is beskikbaar vir elke Belegger, 5 keer gedurende die jaar. Jaarlikse besoeke bestaan uit 2 x mid-weke, 2 naweke en 1 volle week. Elke chalet is van hoë-standaard en het 'n King-size bed, 2 enkelbeddens in die lofts (ideaal vir jonger kinders), 'n volle badkamer met 'n ope-lug stort, en 'n koffiëstasie. Daar is ook 'n gemeenskaplike boma met kosmaakfasiliteite.
- Die tydsindeling vir elke Belegger vir die eerste jaar is as volg:

| | Midweek | Naweek | Vol week |
|--------|---------------------------------|-----------------------------|------------------------------|
| | Dinsdag 2pm – Donderdag 10am | Vrydag 2pm – Sondag 11am | Dinsdag 2pm – Sondag 11am |
| Kamp 1 | 26 - 29 Jan 2016 | 19 - 21 Feb 2016 | 3 - 8 May 2016 |
| Kamp 2 | 2 - 5 Feb 2016 | 26 - 28 Feb 2016 | 10 - 15 May 2016 |
| Kamp 4 | 9 - 12 Feb 2016 | 4 - 6 Mar 2016 | 17 - 22 May 2016 |
| Kamp 5 | 16 - 19 Feb 2016 | 11 - 13 Mar 2016 | 24 - 29 May 2016 |
| Kamp 6 | 23 - 26 Feb 2016 | 29 - 31 Jan 2016 | 31 May - 5 Jun 2016 |
| Kamp 7 | 1 - 4 Mar 2016 | 5 - 7 Feb 2016 | 7 - 12 Jun 2016 |
| Kamp 8 | 8 - 11 Mar 2016 | 12 - 14 Feb 2016 | 14 - 19 Jun 2016 |

Jaar 2: Oktober 2016 - Augustus 2020

Tydsindeling, soos bostaande, sal aan alle Beleggers beskikbaar gemaak word teen einde Junie 2016 en elke jaar daarna.

- Jy het die geleentheid om pleinswild op die Westelike gedeelte van die plaas te jag gedurende jou vol week, wat altyd in die jagseisoen sal val.
- Die plaas is perfek geleë in 'n ekotoerisme middelpunt, met vele besienswaardighede om te geniet, insluitende:
 - Mabalingwe Natuur Reserwaat
 - Zebula Country Club en Spa
 - Mabula Natuur Reserwaat
 - De Wildt Cheetah Wildlife Ranch
 - Walking with Elephants
 - Elements Private Golf Reserwaat
 - Verskeie ander merkwaardige en interessante opsies
- 'n Belangrike aspek van jou Belegging is die ervaring van plaaslewe en als wat daarmee saamgaan. Die geleentheid om hierdie ervaring met vriende en familie te deel is goud werd, en verhoog jou lewenskwaliteit. Geen Randwaarde kan hieraan gekoppel word nie.



Ons geleentheid het drie groot voordele

1. Ons het die mees koste-effektiewe geleentheid wat jou in staat stel om direk met wild te kan teel. Jy bestee nie jou kapitaal aan 'n plaas, infrastruktuur, voertuie en werkers nie, maar slegs aan skaars wild wat 'n baie goeie opbrengs lewer. Die opbrengs sal veel meer wees as om self eers die plaasroete te neem en daarna wild te koop.
2. Ons bied 'n suiwer belegging aan, asook toegang tot ons lodge vir ontspanning en plesier saam met jou familie en vriende.
3. Jy kry ook eksklusiewe jaggeleenthede saam met jou naaste vriende en familie.

Volgende Stappe

1. Die regte tyd van die jaar om jou kudde te vestig is September en October, Ons nou hier
2. 5-Jaar huurkontrak met elke Belegger begin 1 Oktober 2015
3. 'n Deposito betaalbaar aan prokureurstrust
4. Maandelikse huur en uitgawes rondom jou huurkamp sal eers in Oktober 2015 in aanvangs tree.
5. Saam bou ons saam aan 'n gesonde, professionele verhouding vir die toekoms



Deel van die DJ Groep



Indien in gedagte gehou word die kapitale uitleg benodig vir die aankoop van wild en dat ons produk vir jou van belang is skakel direk die eenaar van DJ Farmer, Freder  de Jager.

083 395 0113

fredere@djfarmer.co.za